



**LAXOU  
PROVINCES**

Piant

Foch

Europe

# LAXOU LES PROVINCES

*Réunion publique d'information*



Nouveau Projet de Renouvellement Urbain (2017 - 2029)



**LAXOU  
PROVINCES**

Piant

Foch

Europe

# INTRODUCTION

*Réunion publique d'information*



Nouveau Projet de Renouvellement Urbain (2017 - 2029)

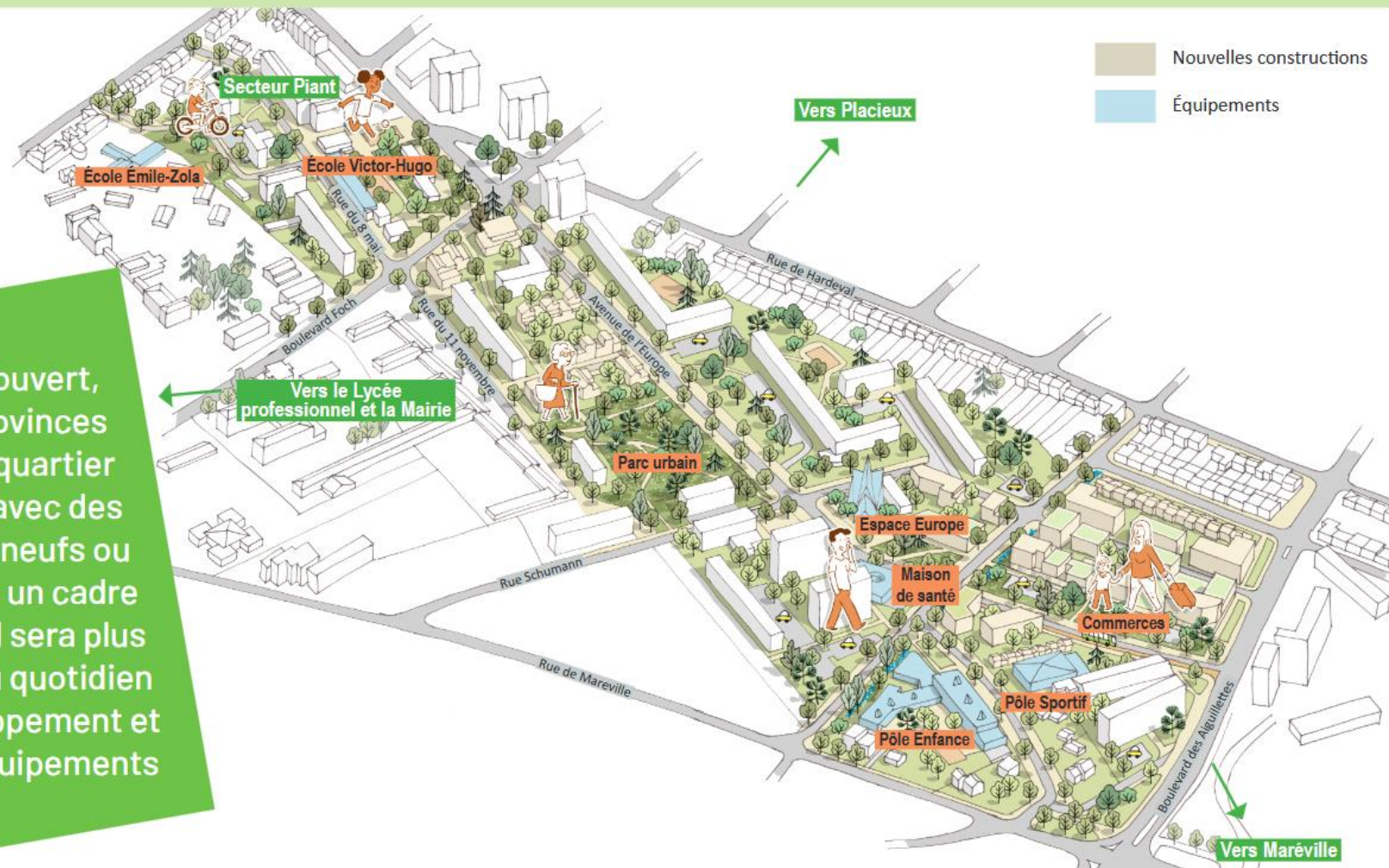
1<sup>ère</sup>  
*partie*

# Bientôt dans votre quartier

*Les grands chantiers en cours et à venir*

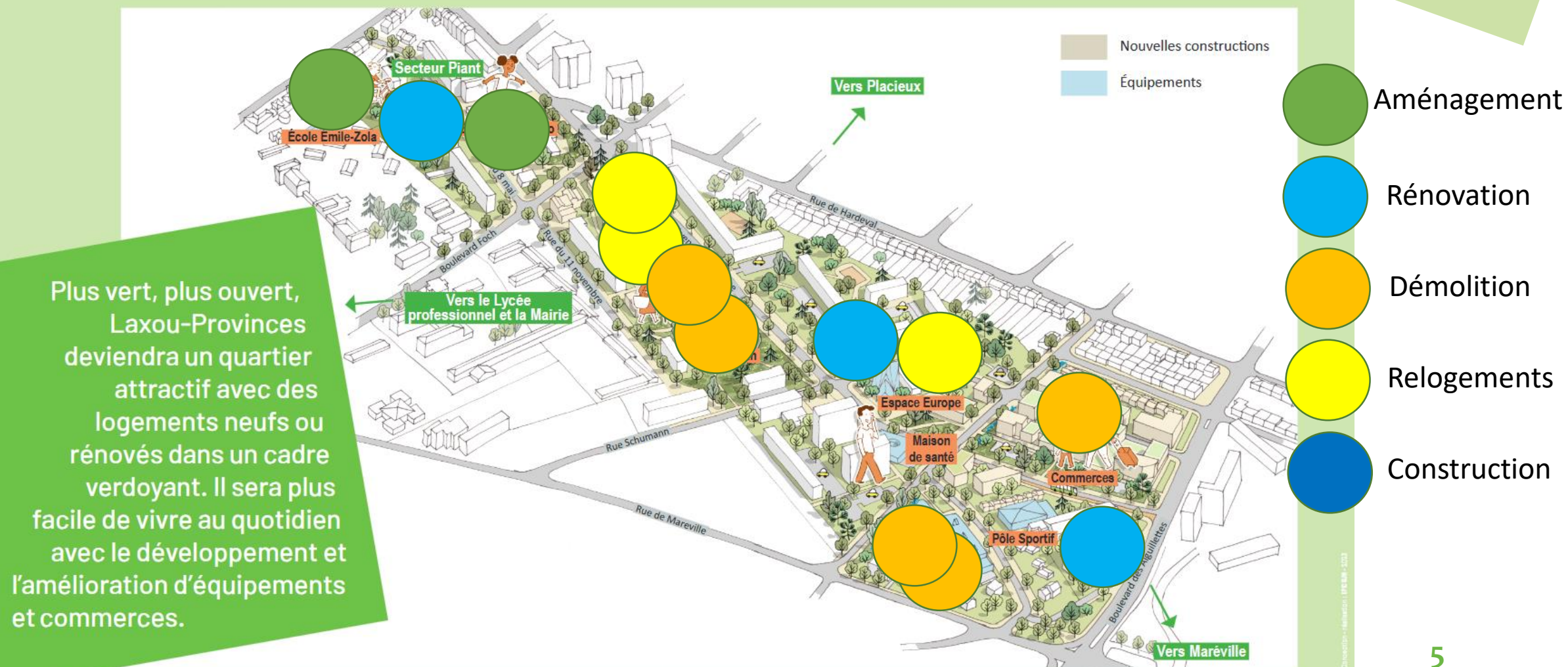
# Votre quartier change pour se transformer complètement à l'horizon 2028

Plus vert, plus ouvert,  
Laxou-Provinces  
deviendra un quartier  
attractif avec des  
logements neufs ou  
rénovés dans un cadre  
verdoyant. Il sera plus  
facile de vivre au quotidien  
avec le développement et  
l'amélioration d'équipements  
et commerces.

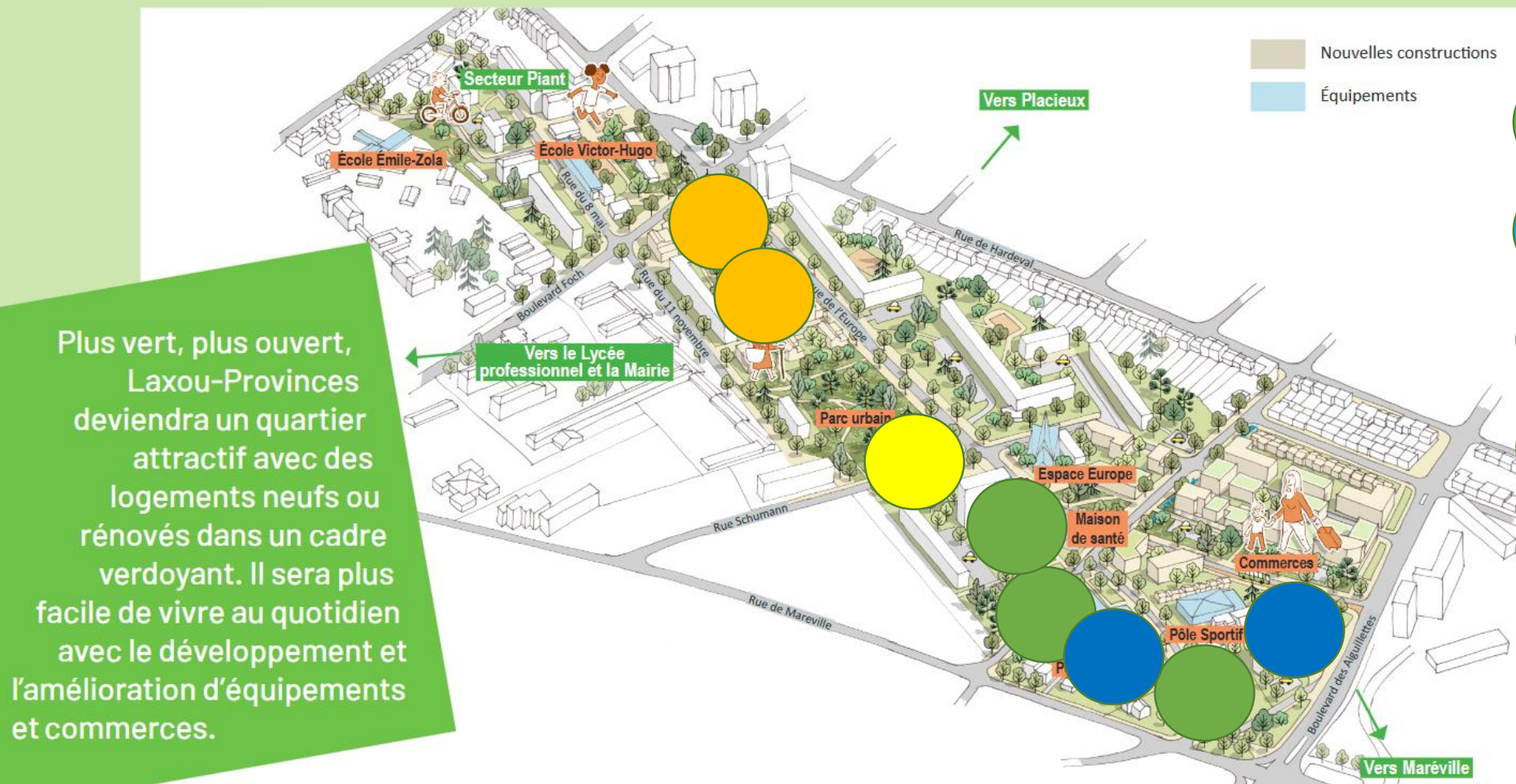




# C'est déjà fait



# C'est en cours



- Aménagement
- Rénovation
- Démolition
- Relogements
- Construction



# Travaux d'espaces publics en secteur Ouest



## Calendrier prévisionnel

- 1 –Création nouvelle rue Auguste Desch terminée
- 2 – Travaux Chemin Anjou Touraine en cours, ouverture début 2026
- 3 –Travaux parvis et abords du pôle enfance
- 4 – Création bifurcation pour la Maison de santé en cours ouverture partielle début 2026.
- 5 – Lancement travaux Maison de santé début 2026
- 6 – Travaux du pole enfance en cours
- 7 – Travaux Pôle sportif et festif en cours
- 8 – Lancement démolition tour Franche-Comté, centre commercial et salle Colin à mi-2026
- 9 – Réhabilitation Anjou Touraine au printemps 2026
- 10 – Réhabilitation Savoie Bourgogne au printemps 2026

# Le pôle enfance et ses alentours



- Un nouveau groupe scolaire vertueux, des espaces publics favorisant les circulations douces, les espaces verts et la gestion durable des eaux pluviales et la rénovations de logements terminées qui intègre plus d'espaces extérieurs pour un quartier plus écologique.
- Les travaux sont retardés en raison de la liquidation de l'entreprise « lot charpente » et de la découverte de nombreuses malfaçons.



# Le secteur Ouest



Albert AMAR



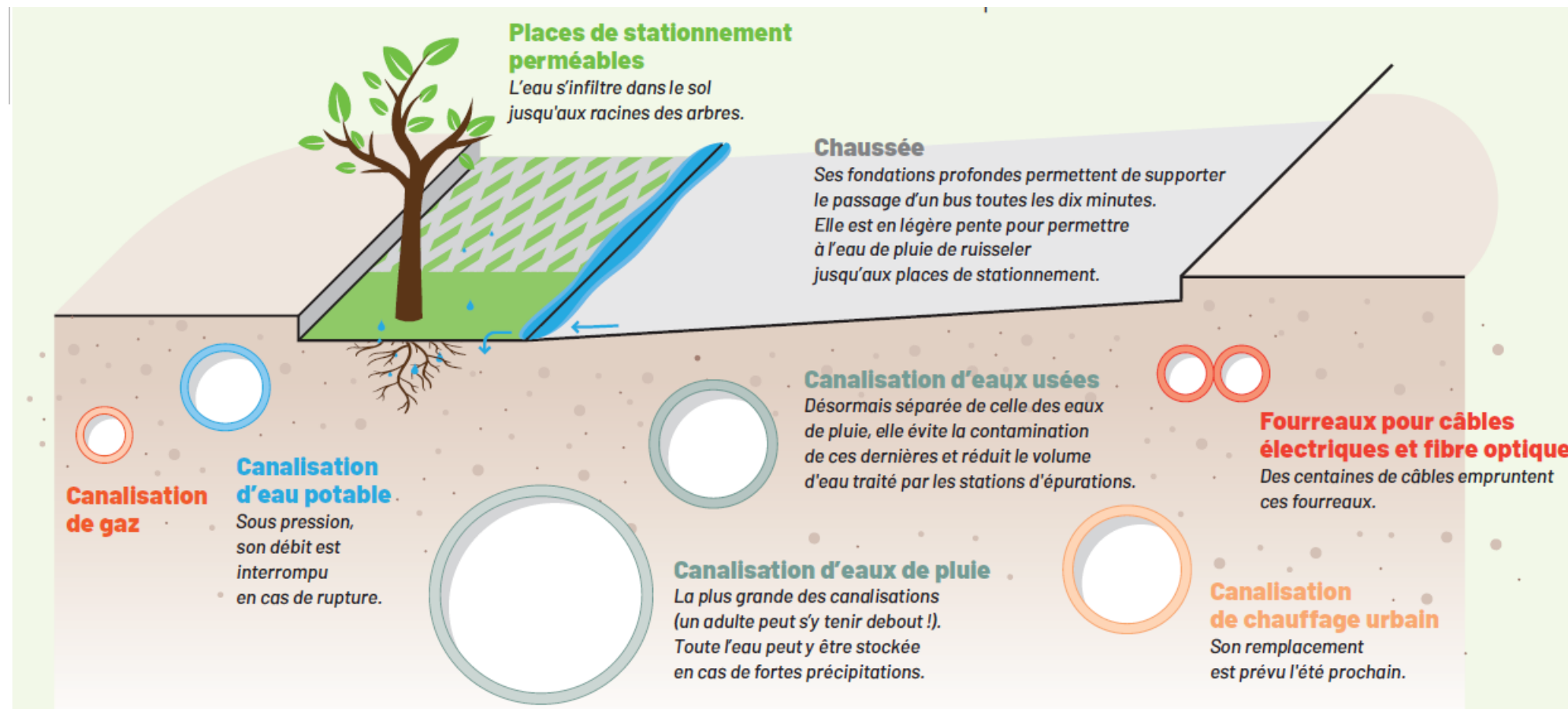
Grand Nancy

# Les travaux d'aménagement en cours



**LAXOU  
PROVINCES**

Piant Foch Europe





# Le pôle sportif et festif



- Un nouveau pôle sportif et festif avec rénovation du gymnase Europe et création d'une salle polyvalente



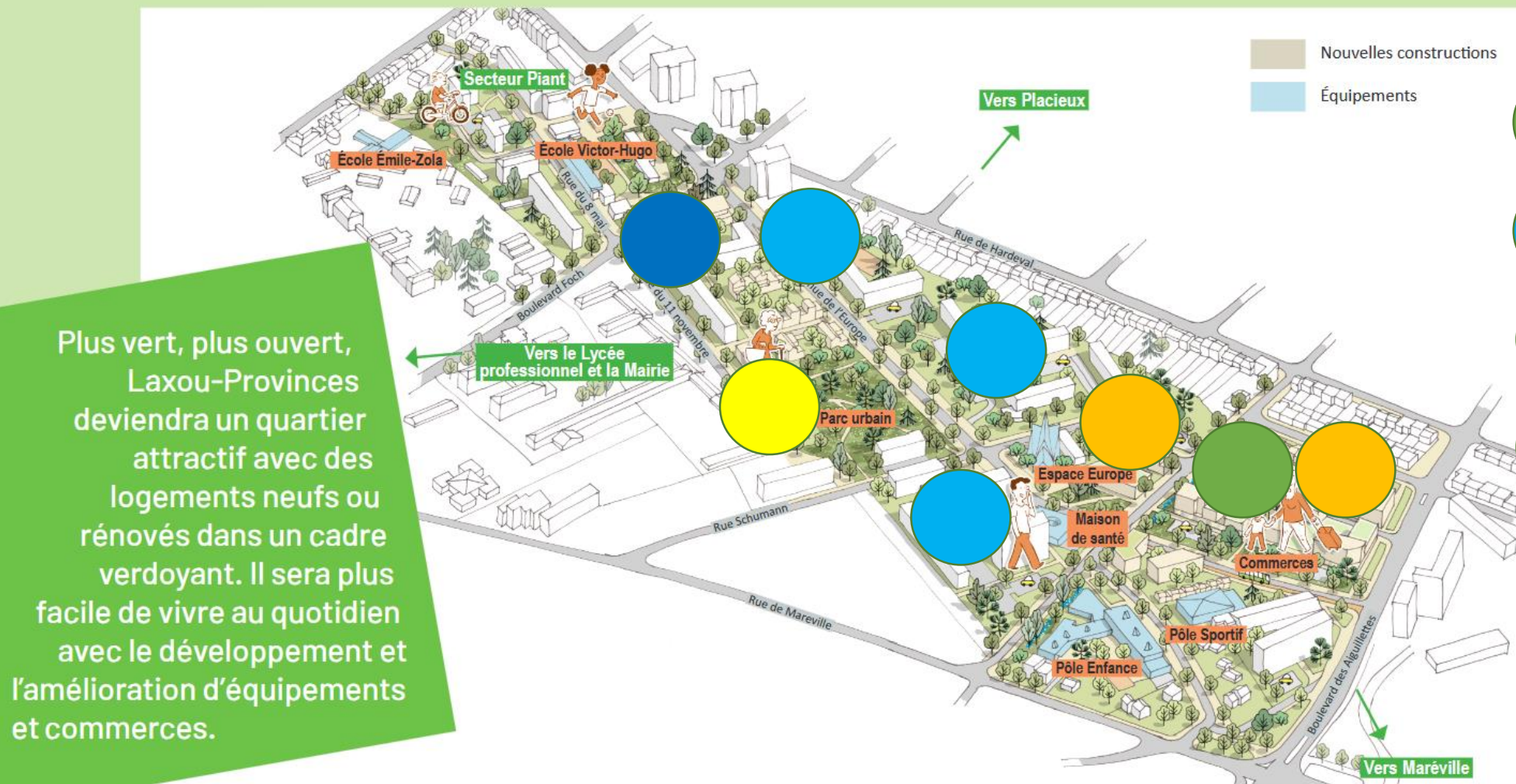
# Le pôle sportif et festif

Vue de l'avenue de l'Europe



- Les travaux de démolition et désamiantage ont débuté cet été et sont en passe d'être terminés
- Les 19 autres lots seront attribués début décembre dès lors que le permis de construire sera accordé
- La durée du chantier est estimée à 16 mois (début des travaux janvier 2026)

# Cela va démarrer en 2026



- Aménagement
- Rénovation
- Démolition
- Relogements
- Construction



# Le parc urbain

## 1. Vues d'ensemble





# Le parc urbain

## 2. Programme et Objectifs



### 1. Traversée et liaisons

Chemins structurants sécurisés et lisibles, connectés aux équipements existants (chemin des écoliers)

Cheminements doux adaptés pour toutes générations

Entrées principales identifiées et traitées (placettes, mobilier, signalétique)

### 2. Espaces d'usages

Aires de jeux multi-tranches d'âge et équipements sportifs

Espace événementiel pour les activités du quartier (prairie ouverte)

Zones calmes et ombragées avec des mobiliers urbains convivial : bancs, tables, ombrières..

Jardin partagé ou verger pédagogique

### 3. Végétation et sol

Arbres conservés comme structure du parc

Traitement des eaux pluviales en surface (noues, bassins secs)

Requalification des talus (sentiers en belvédère, plantations adaptées)

### 4. Service et sécurité

Éclairage par détection des principaux cheminements

Fontaines / points d'eau

Espaces pour vélos / stationnements à proximité des entrées

# Le parc urbain



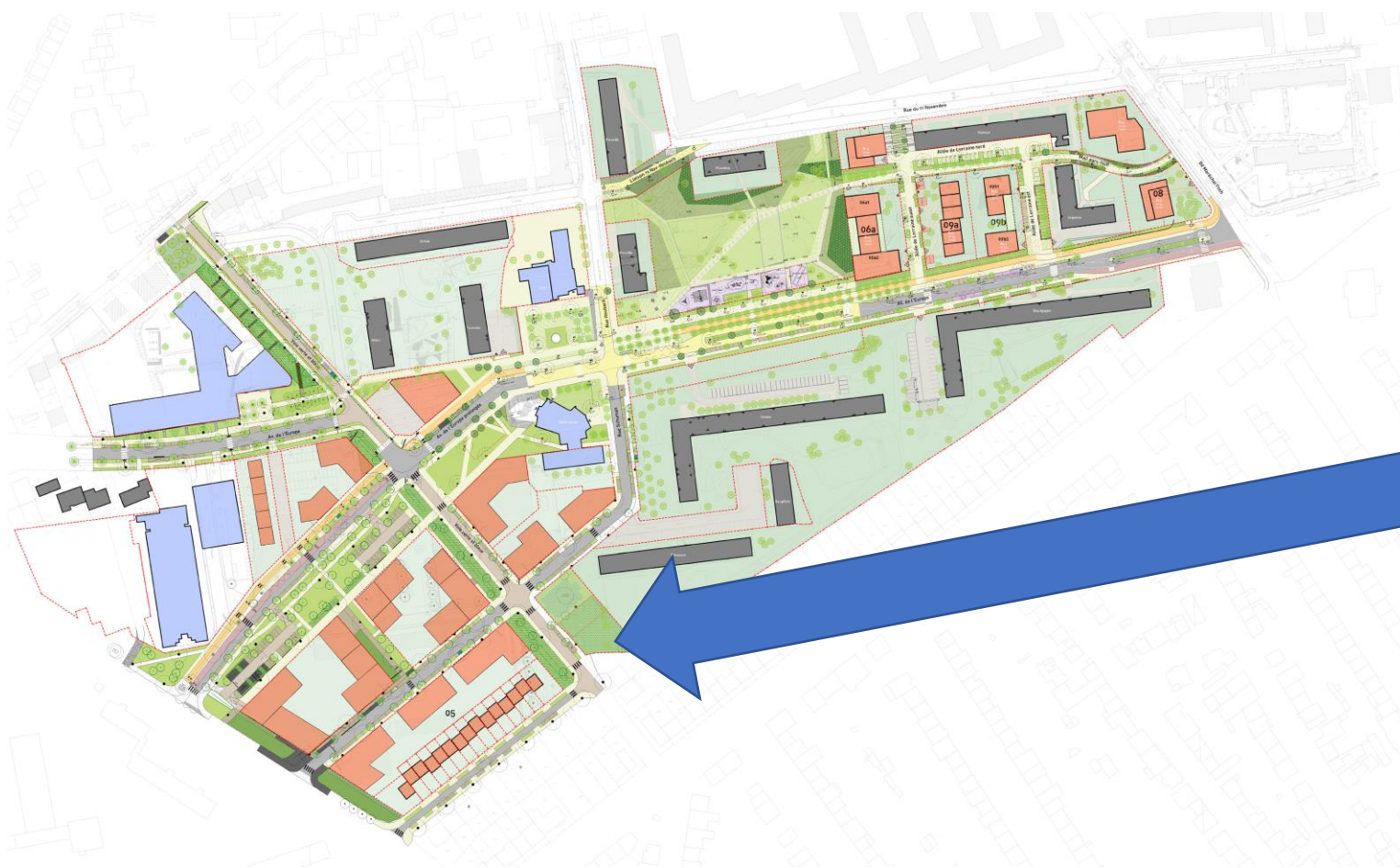
**1** Les Franges : des marges conçues pour mettre à distance les logements du parc : noues, plantation dense ou surplomb suivant le contexte

**2** La Prairie : prairie centrale, grand espace polyvalent et ombragé

**3** La Bande Active: une plateforme animée en lien avec l'avenue de l'Europe et qui favorise les usages



# Le futur city stade



à l'entrée sud-ouest du quartier



\*\* à vérifier si la surface est suffisante

- + Aménagement qualitative d'une zone peu traitée
- + Proximité des axes de circulation
- + Proximité des équipements sportifs
- Moins intégré au cœur des espaces publics



# Information sur le projet Bouygues – Immo Mousquetaires

LE PROJET / VUE DEPUIS LE MAIL ET BOULEVARD DES AIGUILLETES



Un nouvel ensemble commercial et d'habitations va être construit. Il proposera un nouvel Intermarché et des cellules commerciales, une résidence pour les jeunes actifs, des logements en accession et sociaux et le stationnement associé.

Provisoire



# Les chantiers à venir en 2026

- ANJOU / TOURAINE : Réhabilitation et résidentialisation de 138 logements collectifs
- SAVOIE / BOURGOGNE : Réhabilitation et résidentialisation de 138 logements collectifs
- ALSACE / 1-2 ARGONNE : Démolition
- Création de la Maison de Santé

Début des  
travaux au 1<sup>er</sup>  
semestre  
2026



# La maison de santé

## 2 AVANT PROJET DEFINITIF

PERSPECTIVE

Perspective depuis l'Avenue de l'Europe prolongée



Dans la continuité des services de proximité nouvellement implantés (France Services, Agence communale postale), ce nouvel équipement répond aux besoins en matière de santé qui devrait être suivi du retour d'une pharmacie.



Maison de santé  
/Studiolada



# Les chantiers à venir en 2026

- Démolition de la Tour FRANCHE – COMTÉ, galerie commerciale, salle COLIN
- Démolition de la seconde moitié de l'ancienne école Victor Hugo
- Création de la nouvelle voie « Schuman prolongée »
- Création de la nouvelle connexion au chauffage urbain

Début des  
travaux à  
mi-2026

Travaux été  
2026

# Logos



VILLE DE  
**Laxou**



**Grand Est**  
ALSACE CHAMPAGNE-ARDENNE LORRAINE



  
**RÉPUBLIQUE FRANÇAISE**  
*Liberté  
Égalité  
Fraternité*



**métropole  
GrandNancy**

**Batigere**  
maison familiale

**Batigere**  
habitat

**epfge**  
Etablissement Public Foncier  
de Grand Est

**ActionLogement** 

**cget**  
Commissariat  
général  
à l'égalité  
des territoires

  
Agence  
nationale  
de l'habitat

  
Union et Solidarité

**mmh**  
meurthe & moselle HABITAT

**ANRU**  
Agence Nationale  
pour la Rénovation  
Urbaine

 **BANQUE des  
TERRITOIRES** 