



**LAXOU
PROVINCES**

Piant

Foch

Europe

LAXOU LES PROVINCES

Réunion publique d'information



Nouveau Projet de Renouvellement Urbain (2017 - 2029)



**LAXOU
PROVINCES**

Piant

Foch

Europe

INTRODUCTION

Réunion publique d'information



Nouveau Projet de Renouvellement Urbain (2017 - 2029)

1^{ère}
partie

Bientôt dans votre quartier

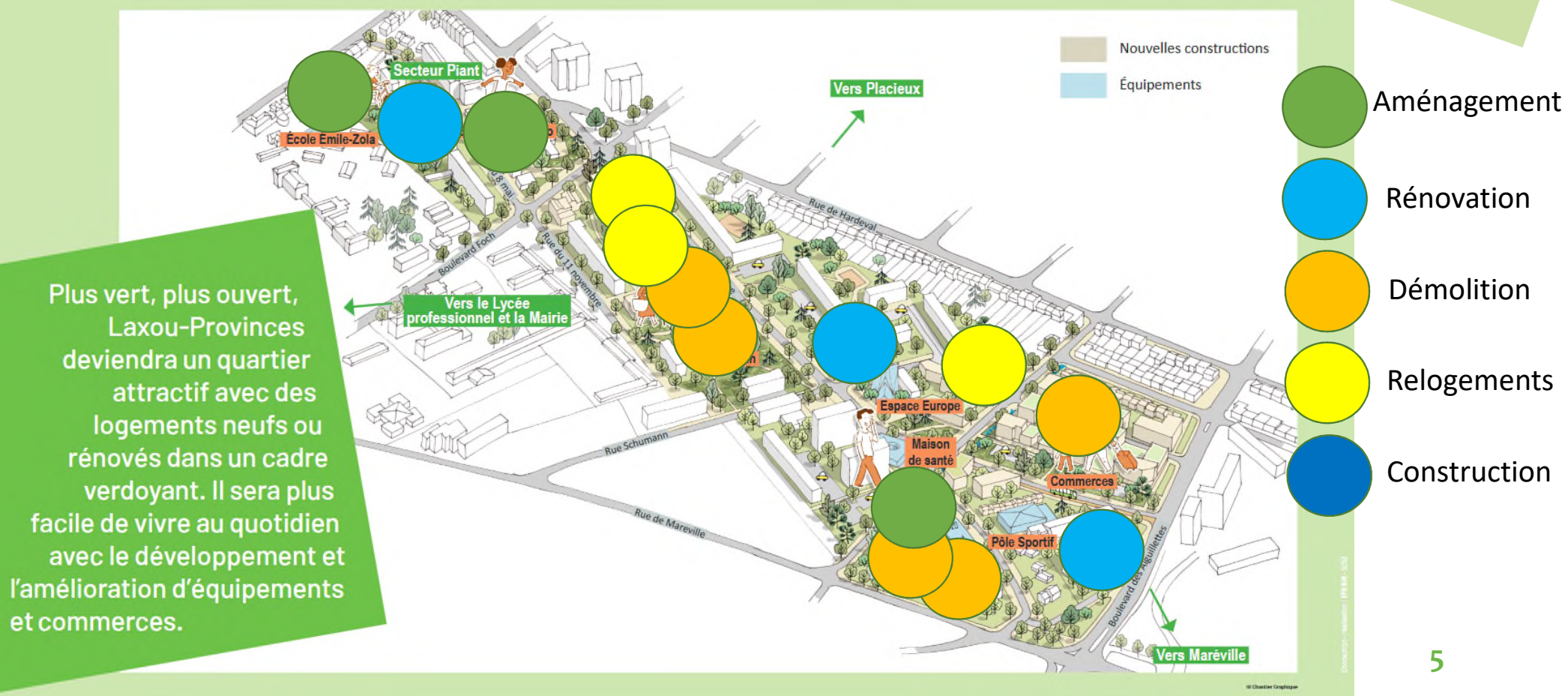
Les grands chantiers en cours et à venir

Votre quartier change pour se transformer complètement à l'horizon 2028

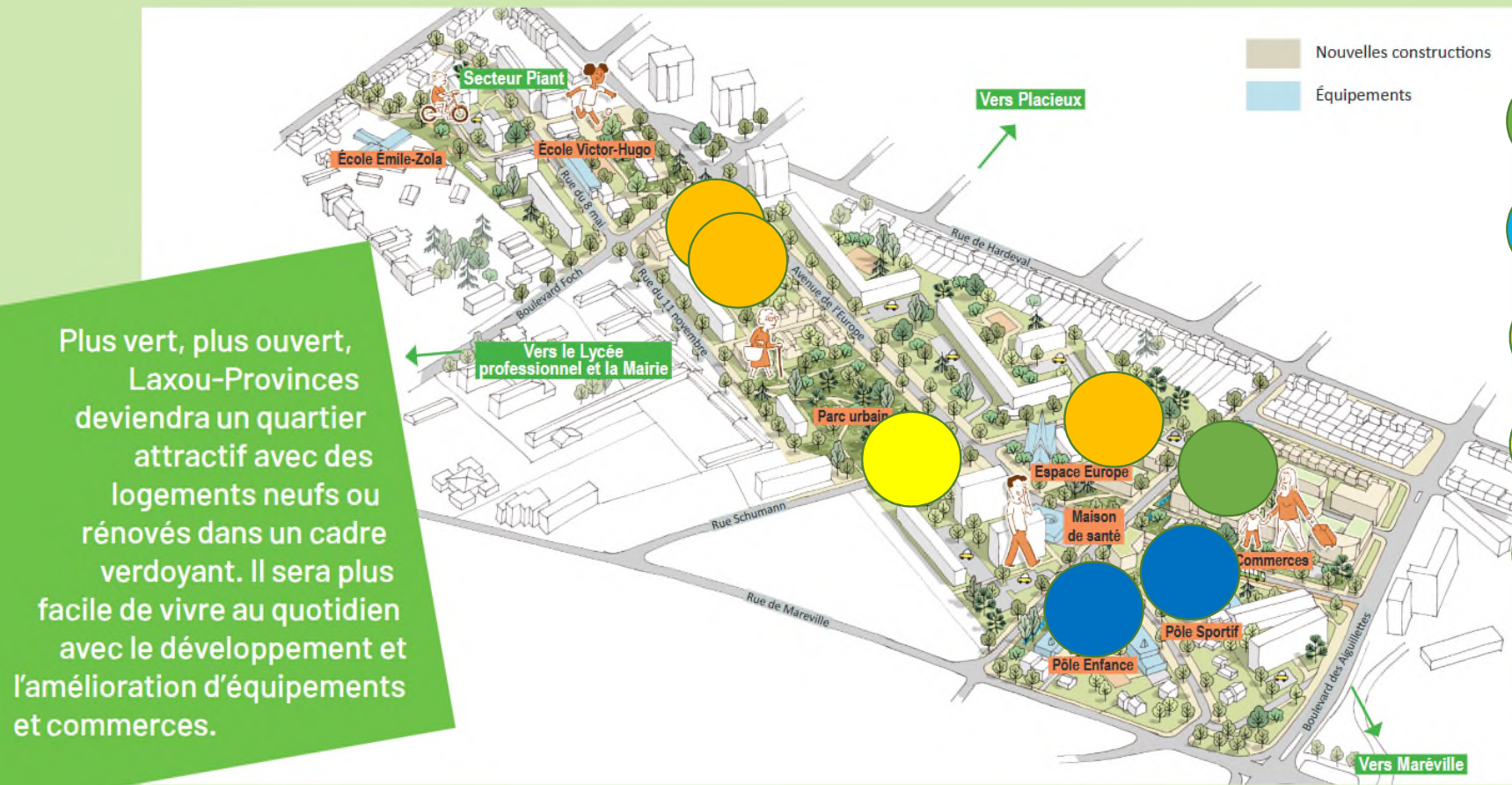
Plus vert, plus ouvert, Laxou-Provinces deviendra un quartier attractif avec des logements neufs ou rénovés dans un cadre verdoyant. Il sera plus facile de vivre au quotidien avec le développement et l'amélioration d'équipements et commerces.



C'est déjà réalisé



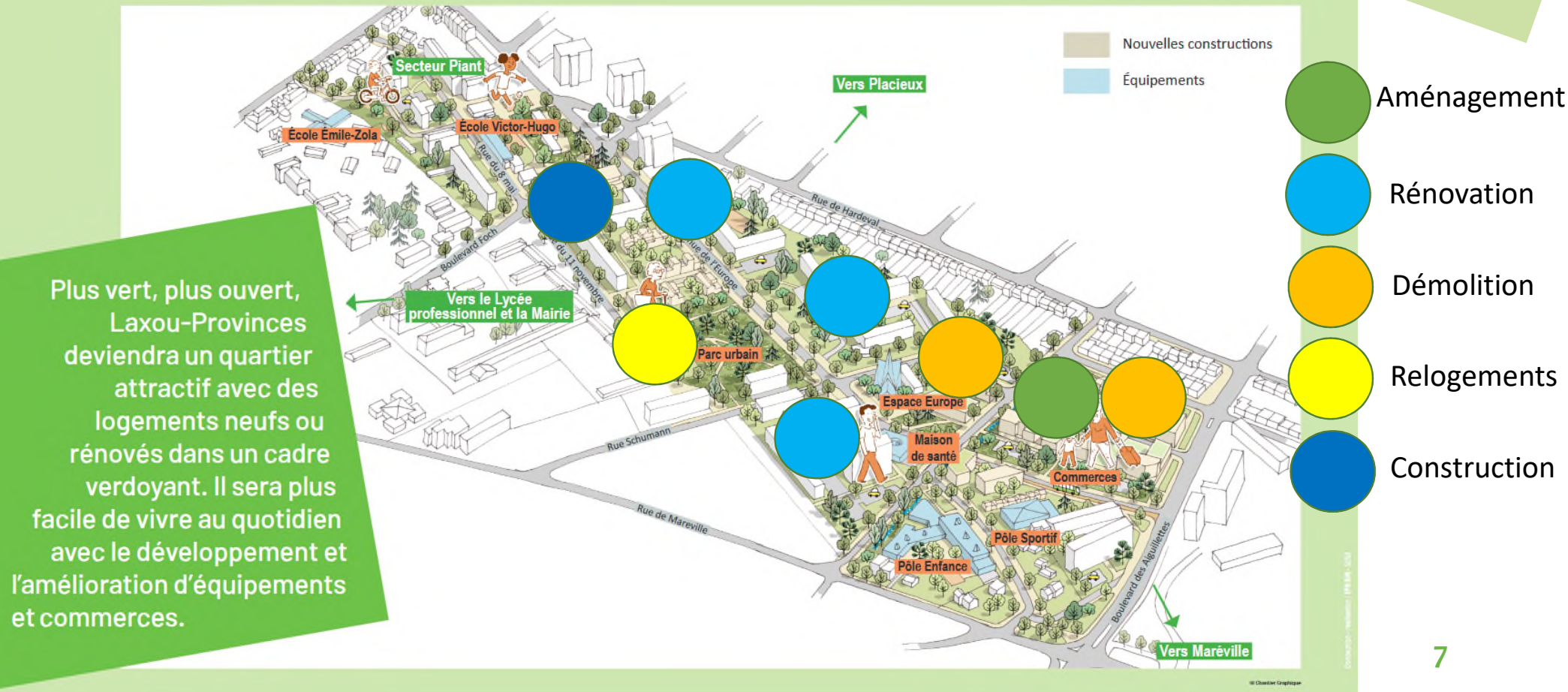
C'est en cours



Plus vert, plus ouvert, Laxou-Provinces deviendra un quartier attractif avec des logements neufs ou rénovés dans un cadre verdoyant. Il sera plus facile de vivre au quotidien avec le développement et l'amélioration d'équipements et commerces.

- Aménagement
- Rénovation
- Démolition
- Relogements
- Construction

Cela va démarrer en 2026



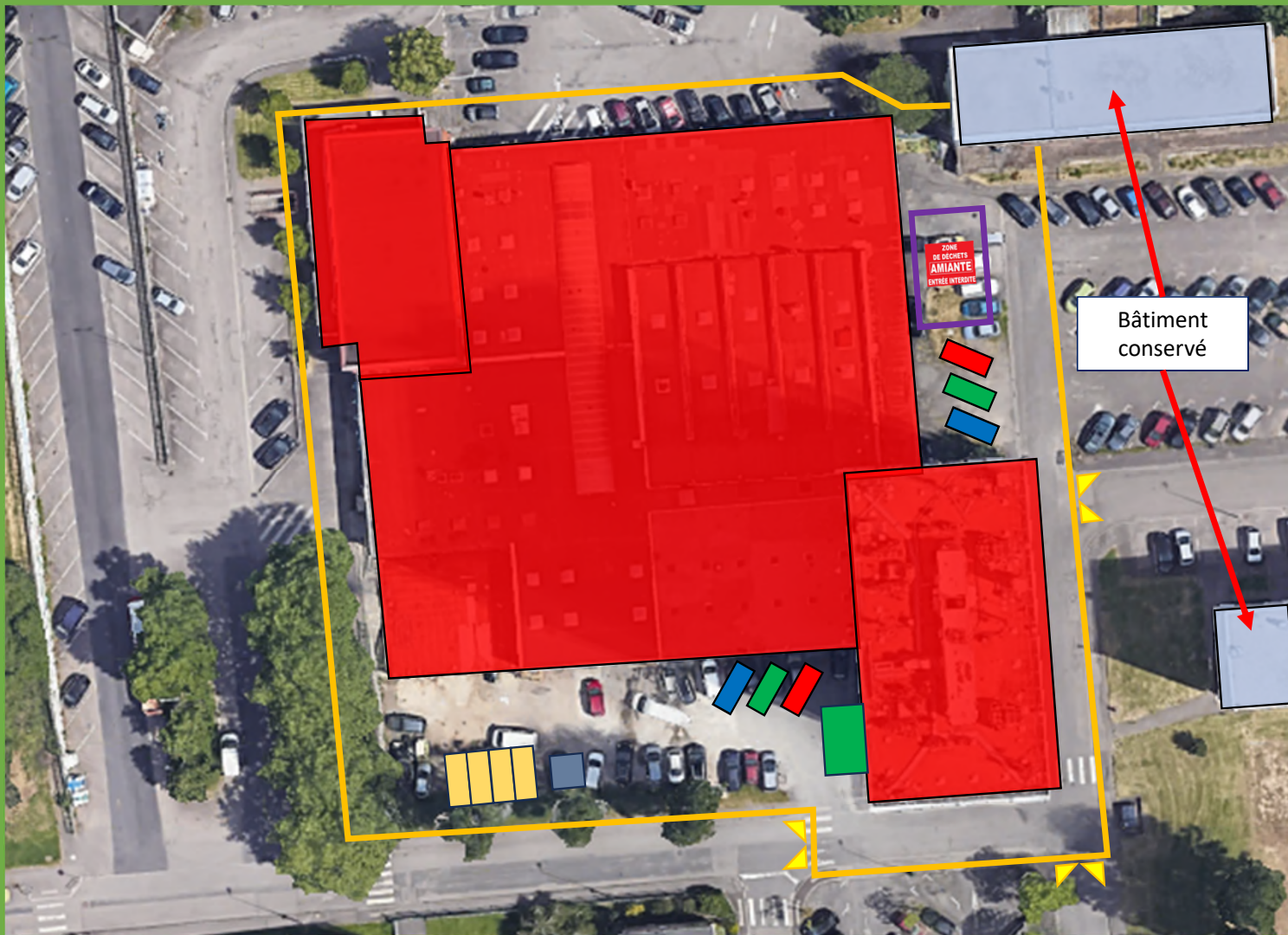
2^{ème}
partie










Comment cela va se dérouler ?

Calendrier et mise en oeuvre



Démolition et désamiantage d'un centre commercial et d'une salle polyvalente Tour Franche Comté LAXOU

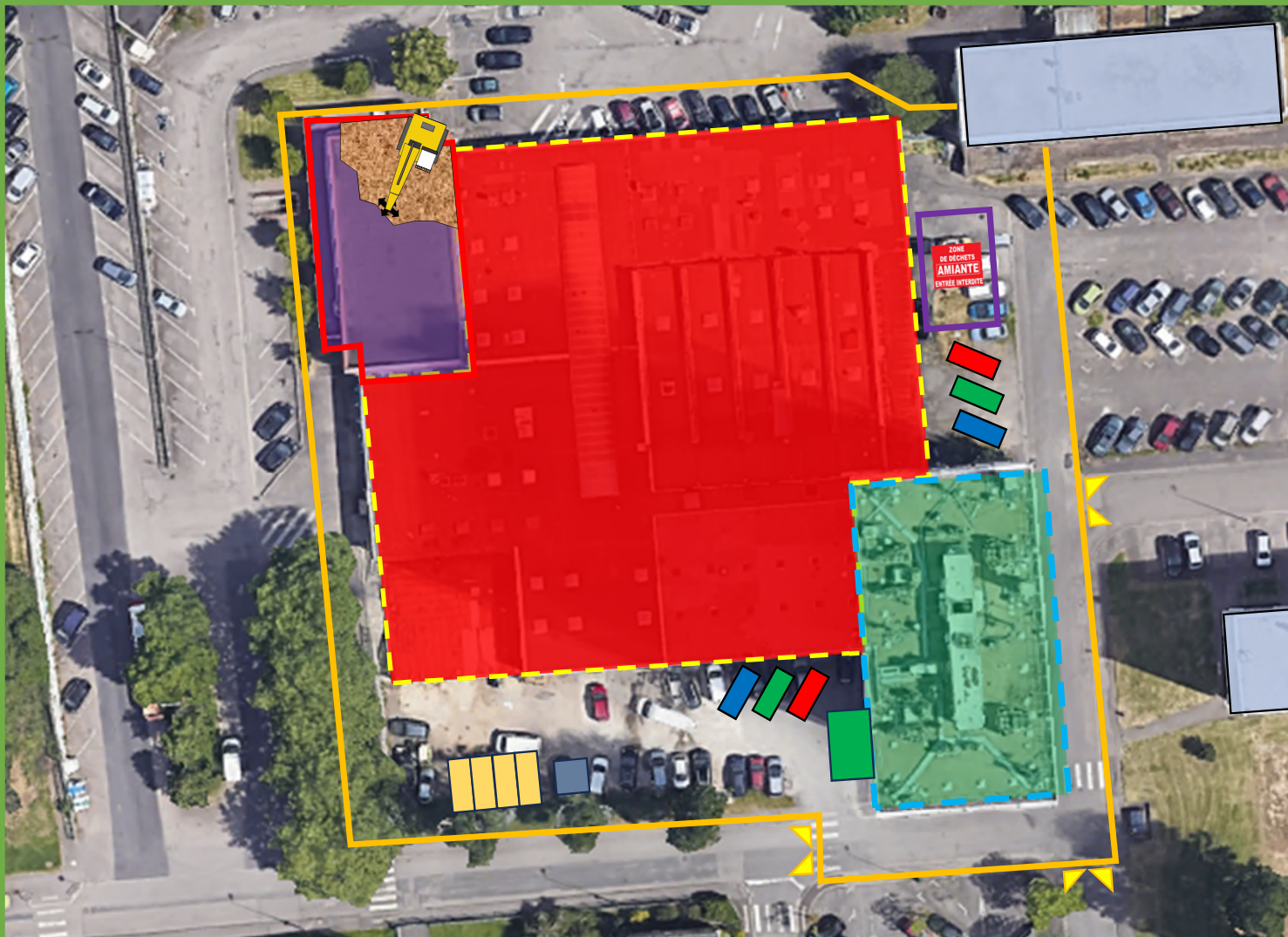






-  Clôtures de chantier
-  Base vie
-  Portail d'accès au de chantier
-  Bâtiment à démolir
-  Bâtiment conservé
-  Zone de stockage de déchet
-  Container de petit matériel
-  LIFT 5T
-  Clôtures HERAS zone déchet

Bâtiment conservé

IND.0	16/02/2026
LAXOU	
PLAN D'INSTALLATION GENERAL	
	



-  Clôtures de chantier
-  Base vie
-  Portail d'accès au de chantier
-  Pré curage désamiantage
-  Pré curage
-  Démolition mécanique
-  Bâtiment démoli
-  Zone de stockage de déchet
-  Container de petit matériel
-  LIFT 5T
-  Clôtures HERAS zone déchet

Plan de phasage du chantier

MMH










- Pré curage désamiantage centre commercial et salle polyvalente
- Pré curage de la tour
- Démolition de la salle polyvalente

JUIN 2026





Nous séparerons ensuite le centre commercial de la Tour Franche Comté pour pouvoir installer les plateformes élévatoires le plus rapidement

-  Clôtures de chantier
-  Base vie
-  Portail d'accès au de chantier
-  Désamiantage Curage
-  Démolition mécanique
-  Bâtiment démolì
-  Zone de stockage de déchets
-  Container de petit matériel
-  LIFT 5T

Plan de phasage du chantier
MMH

- Démolition du centre commerciale
- Désamiantage de la tour

AOUT 2026





-  Clôtures de chantier
-  Base vie
-  Portail d'accès au de chantier
-  Désamiantage Curage
-  Plateformes élévatrices
-  Bâtiment démoli
-  Zone de stockage de déchet
-  Container de petit matériel
-  LIFT 5T

Plan de phasage du chantier

MMH

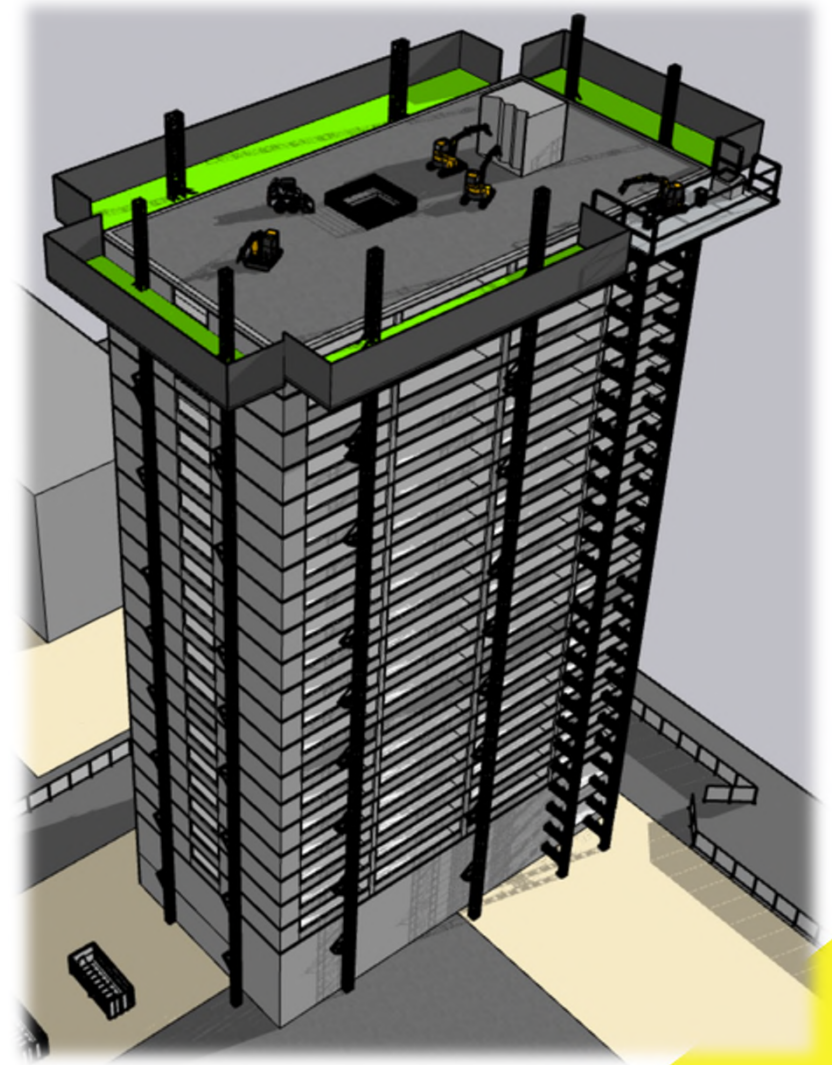
- Montage de plateforme élévatrice
- Broyage des matériaux de démolition

AOUT - SEPTEMBRE 2026












Installation plateforme élévatrice





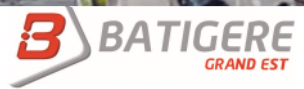


-  Clôtures de chantier
-  Base vie
-  Portail d'accès au de chantier
-  Désamiantage Curage
-  Plateformes élévatrices
-  Bâtiment démolì
-  Zone de stockage de déchet
-  Container de petit matériel
-  LIFT 5T

Plan de phasage du chantier
MMH

- Désamiantage des façades de la tour

OCTOBRE 2026



Nouveau Projet de Renouvellement Urbain (2017 - 2029)

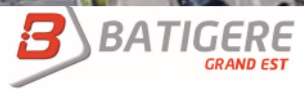


	Clôtures de chantier
	Base vie
	Portail d'accès au de chantier
	Ecrêtage
	Plateformes élévatrices
	Bâtiment démolì
	Zone de stockage de déchets
	Container de petit matériel
	LIFT 5T

Plan de phasage du chantier
MMH

- Démolition par écrtage
- Broyage avant concassage

NOVEMBRE-MARS 2026

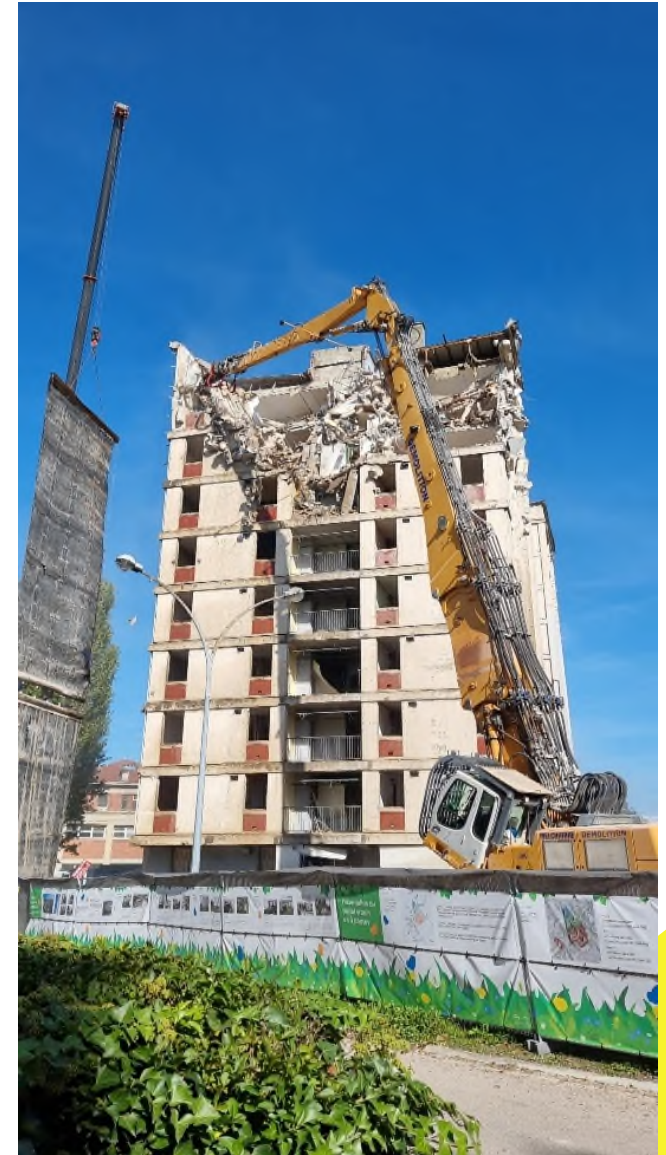
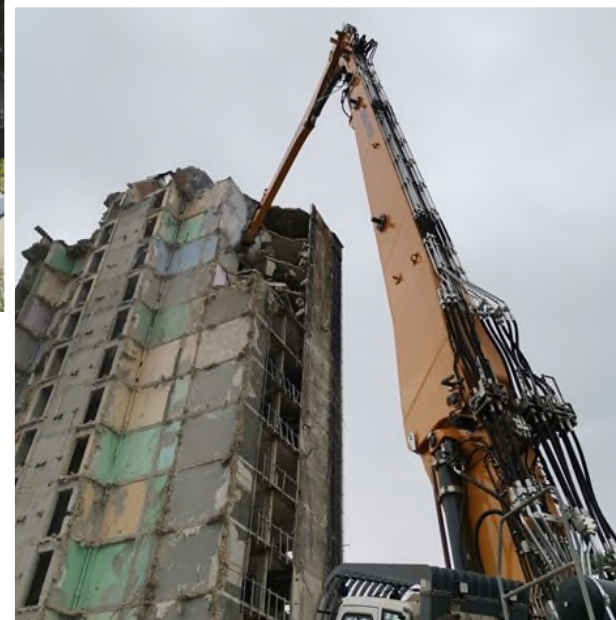


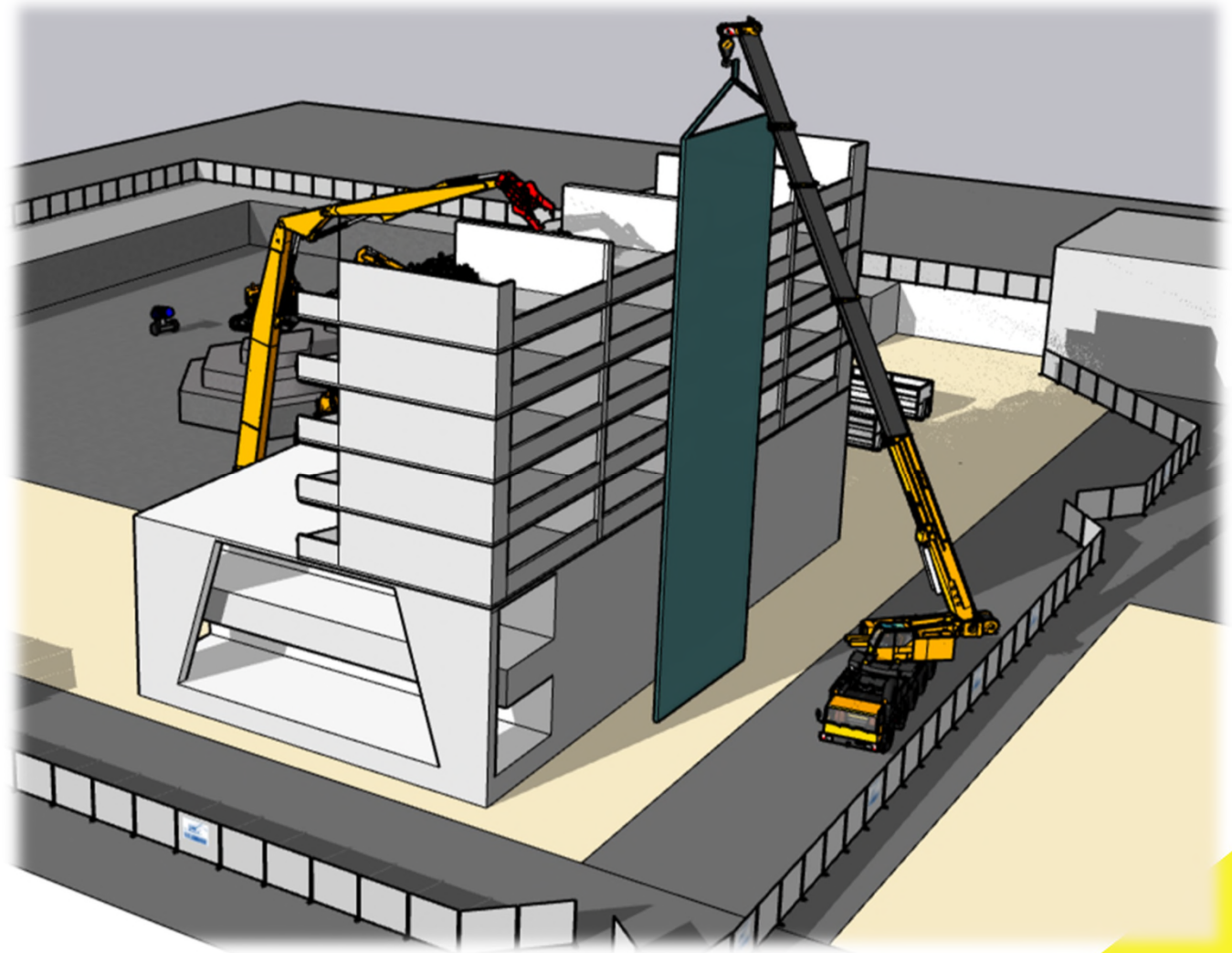
Nouveau Projet de Renouvellement Urbain (2017 - 2029)

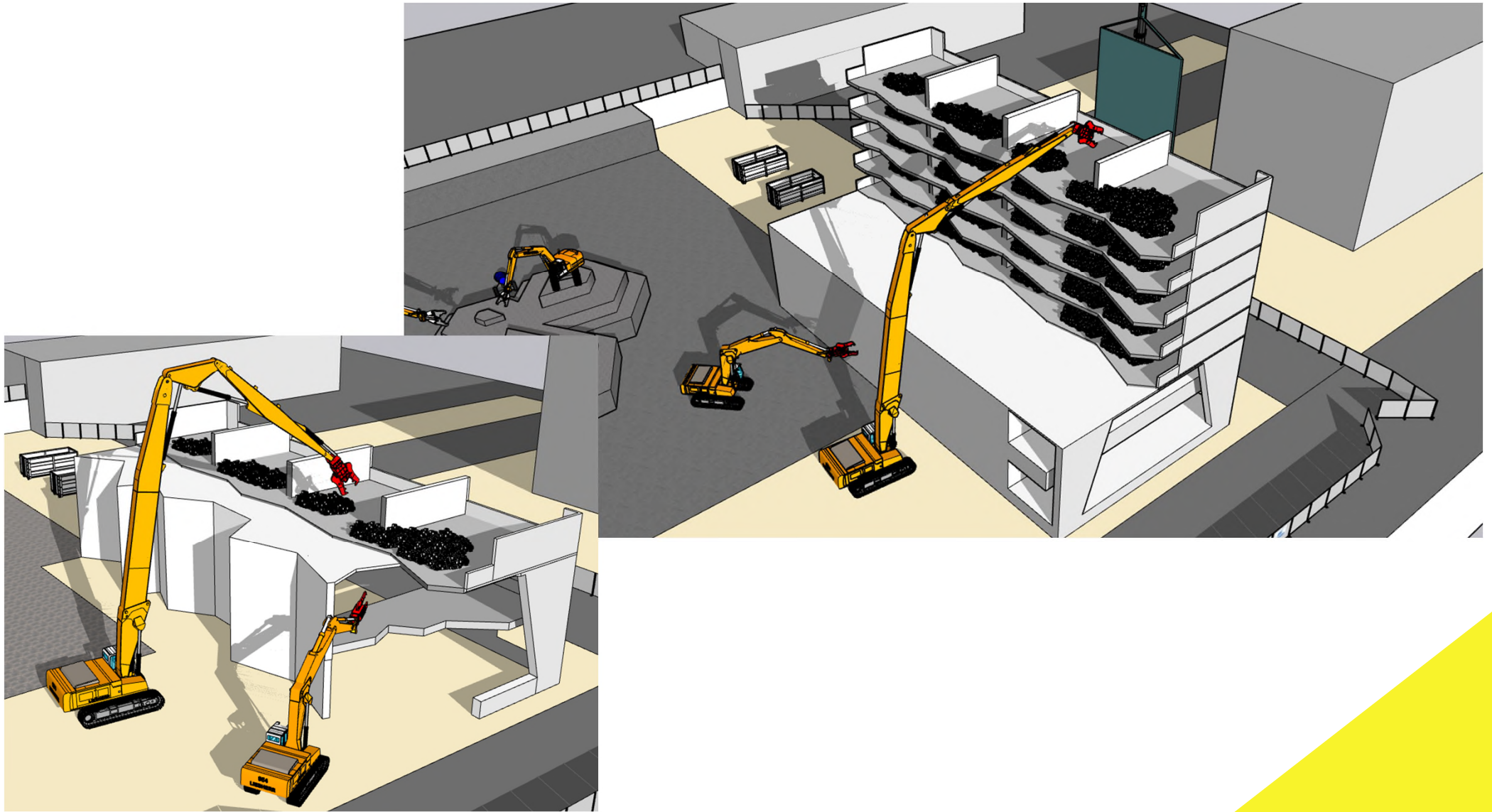
Démolition par écrêtage



Démolition Grand Bras









-  Clôtures de chantier
-  Base vie
-  Portail d'accès au de chantier
-  Démolition infrastructure
-  Talus en remblais concassé
-  Bâtiment démoli
-  Container de petit matériel
-  Zone de remblaiement nivellement

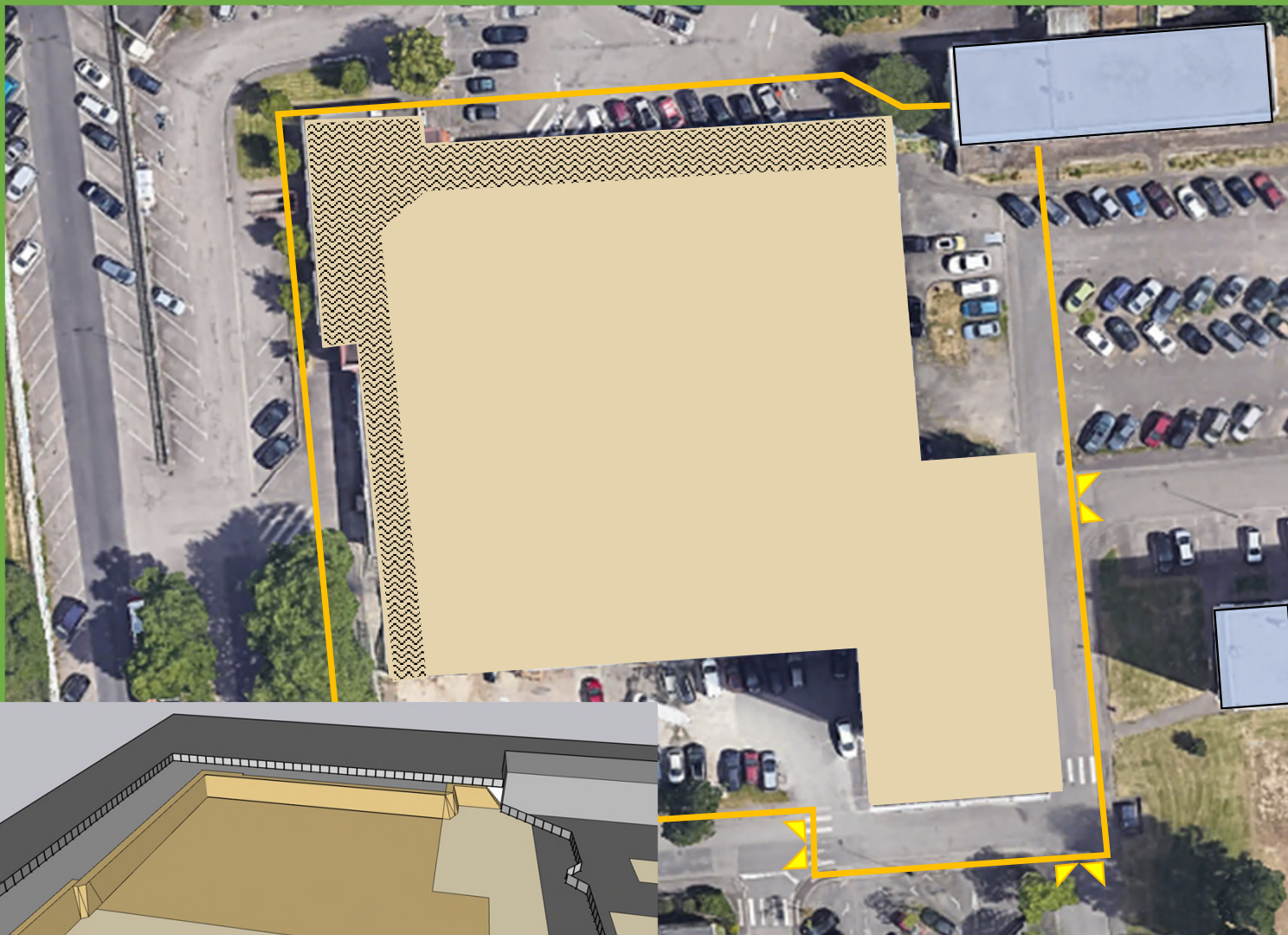
Plan de phasage du chantier



MMH

- Remblaiement
- Evacuation des matériaux

AVRIL-MAI 2026





-  Clôtures de chantier
-  Portail d'accès au de chantier
-  Talus en remblais concassé
-  Zone de remblaiement nivellement

Plan de phasage du chantier
MMH

- Remblaiement
- Evacuation des matériaux

AVRIL-MAI 2026



Les chantiers en cours en 2026

- La rue Schuman prolongée



Le chantier au 29 mai 2026 Grand Nancy

Les chantiers en cours en 2026

- La rue Schuman prolongée (le temps du chantier)

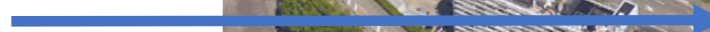
Démolition du centre commercial et de la salle Colin à partir du 10 juin coupure extrémité rue Schuman



Travaux sur le chauffage urbain de juin à aout



Fermeture de deux voies bd des Aiguillettes du 6 juillet à fin aout



3^{ème}
partie

Questions - Réponses

Le secteur Nord-Ouest



Albert AMAR



Grand Nancy

Le pôle enfance et ses alentours



- Un nouveau groupe scolaire vertueux, des espaces publics favorisant les circulations douces, les espaces verts et la gestion durable des eaux pluviales et la rénovations de logements terminées qui intègre plus d'espaces extérieurs pour un quartier plus écologique.
- Ouverture prévue en septembre 2027

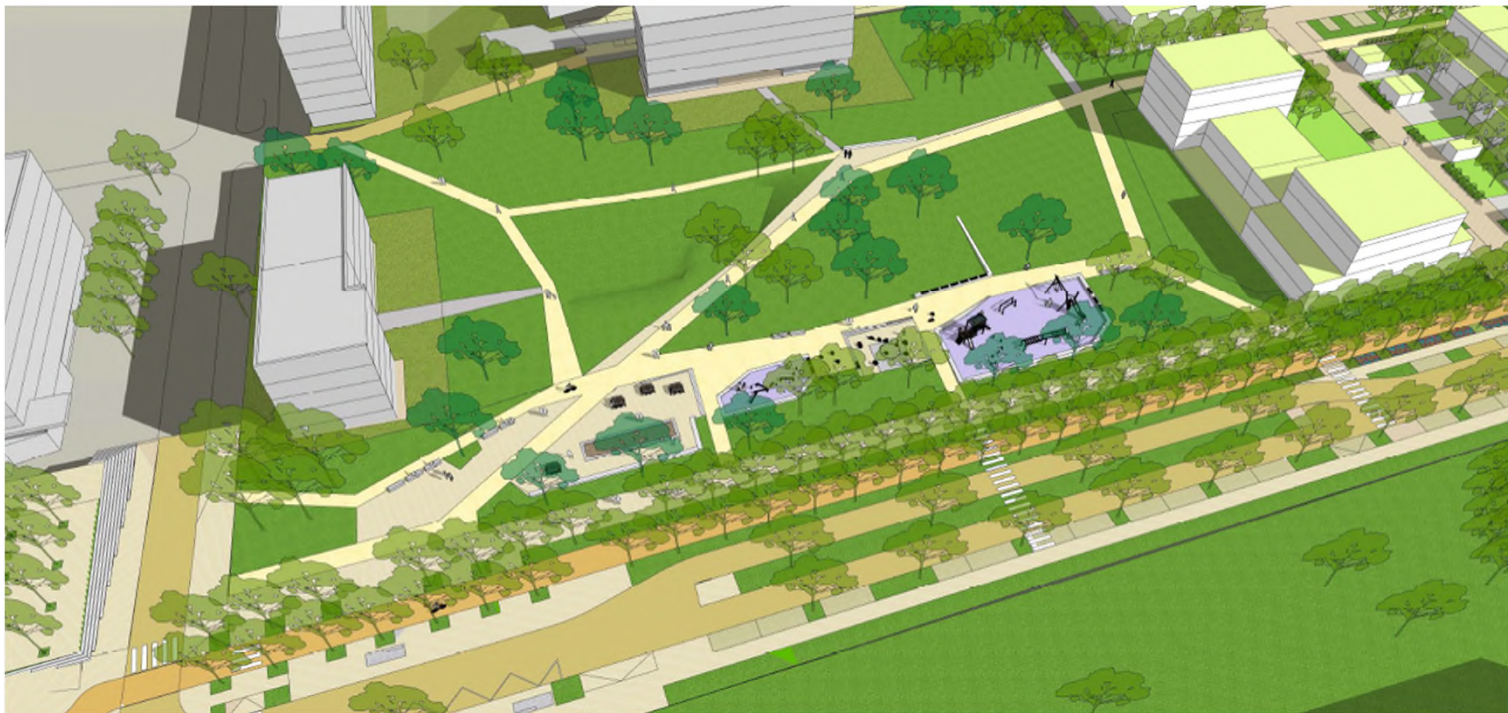
Le pôle sportif et festif



- Un nouveau pôle sportif et festif avec rénovation du gymnase Europe et création d'une salle polyvalente
- Ouverture prévue en septembre 2027

Le parc urbain

1. Vues d'ensemble



Le parc urbain

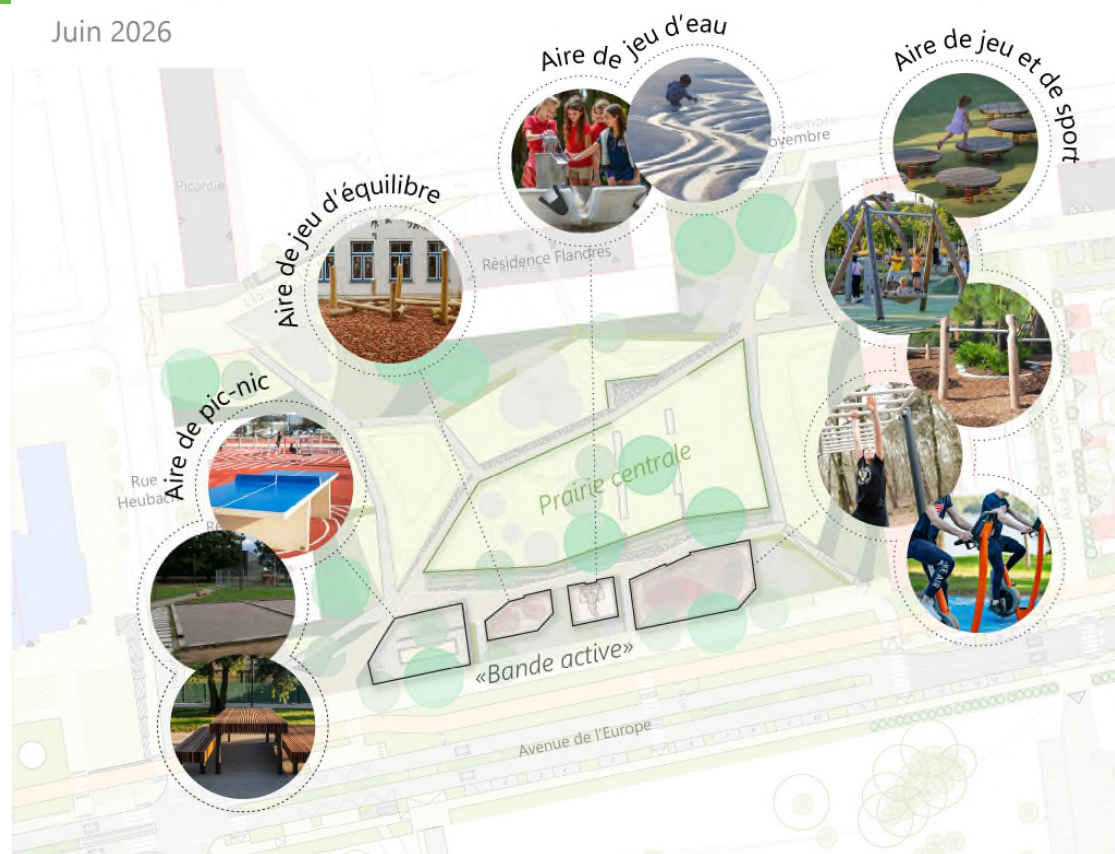
Parc des Provinces - Laxou
Plan des équipements

Juin 2026

ARCADIS

SEURA
ARCHITECTES

lups



Aire de pic-nic

Tables
Table de ping-pong
Terrain de pétanque

Aire de jeu d'équilibre

Structure de grimpe basse

Aire de jeu d'eau

Fontaine actionnable à la main
Petit réservoir cylindrique à hauteur d'enfant
Rigoles dans le sol pour l'évacuation de l'eau

Aire de jeu et de sport

Portique de balançoire avec sièges classiques et nacelle «nid d'oiseau»
Parcours de plateformes sur ressort
Vélos d'extérieur (utilisables par des enfants à partir de 13 ans)
Agrès : barres et échelle horizontale

Le parc urbain

Parc des Provinces - Laxou
Plan des revêtements

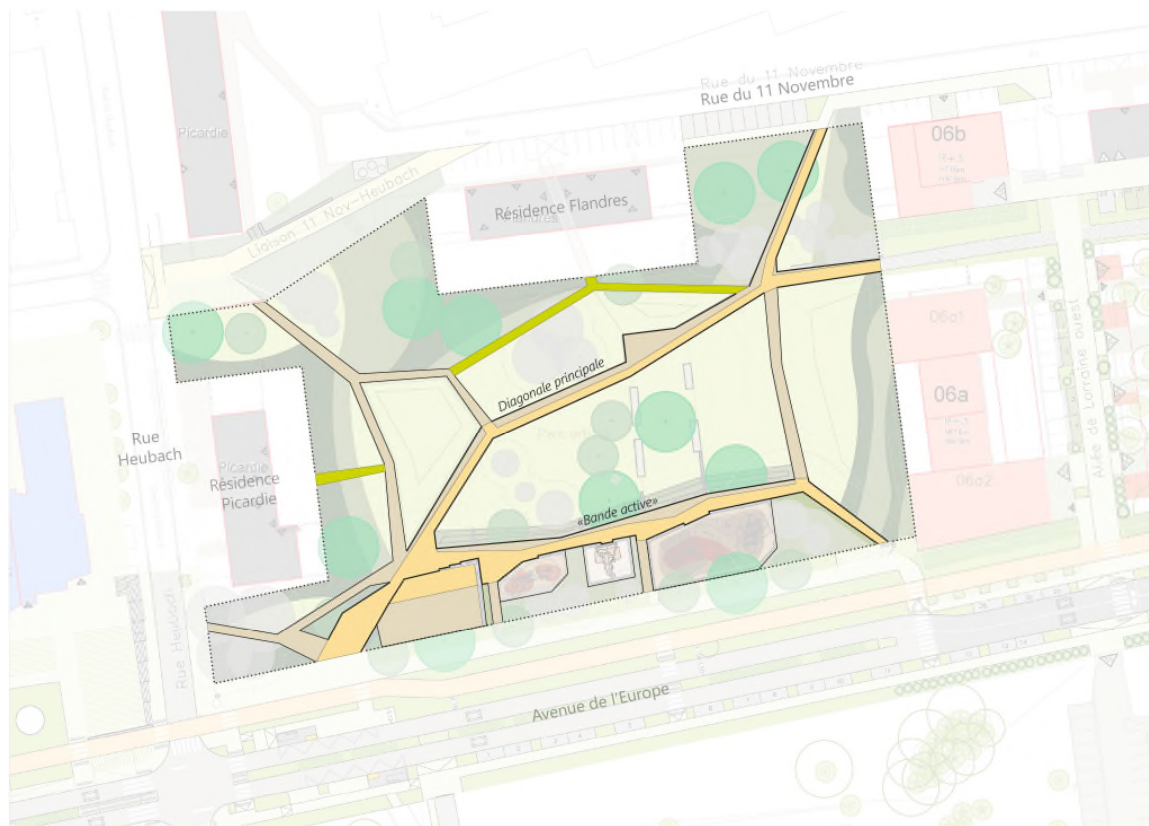
Juin 2026

ARCADIS

SEURA
ARCHITECTES

lupS

LAXOU
PROVINCES
Plant Foch Europe



Chemins principaux



Pavés béton sur une
largeur minimale de
1m50
Surlargeurs en gravier
stabilisé

Chemins secondaires



Gravier stabilisé

Accès aux résidences



Mélange terre-pierre
semé et fauché

ANRU
Agence Nationale
pour la Renovation
Urbaine

mim Batigere
habitat

VILLE DE
Laxou

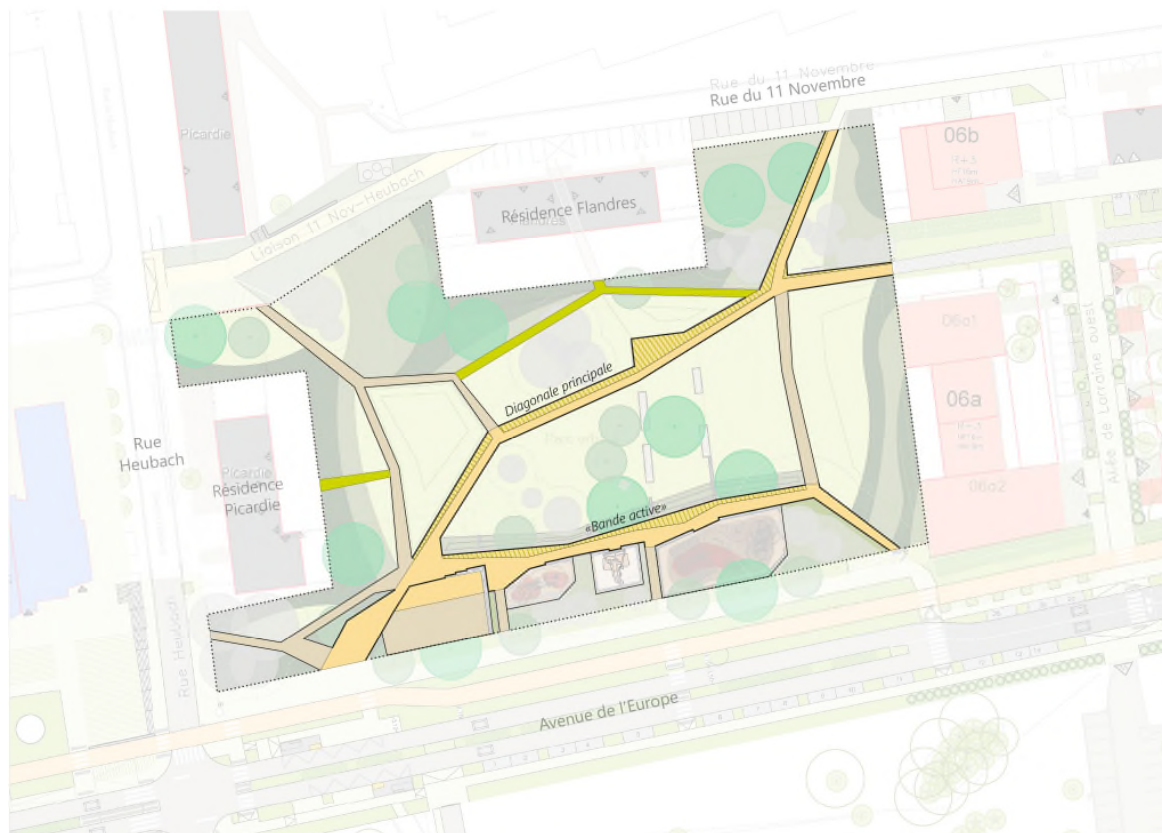
métropole
GrandNancy

Le parc urbain

Parc des Provinces - Laxou
Plan des revêtements - variante surlargeurs pavées



Juin 2026



Chemins principaux



Pavés béton sur une largeur minimale de 1m50
Surlargeurs en pavés béton à joints engazonnés

Chemins secondaires



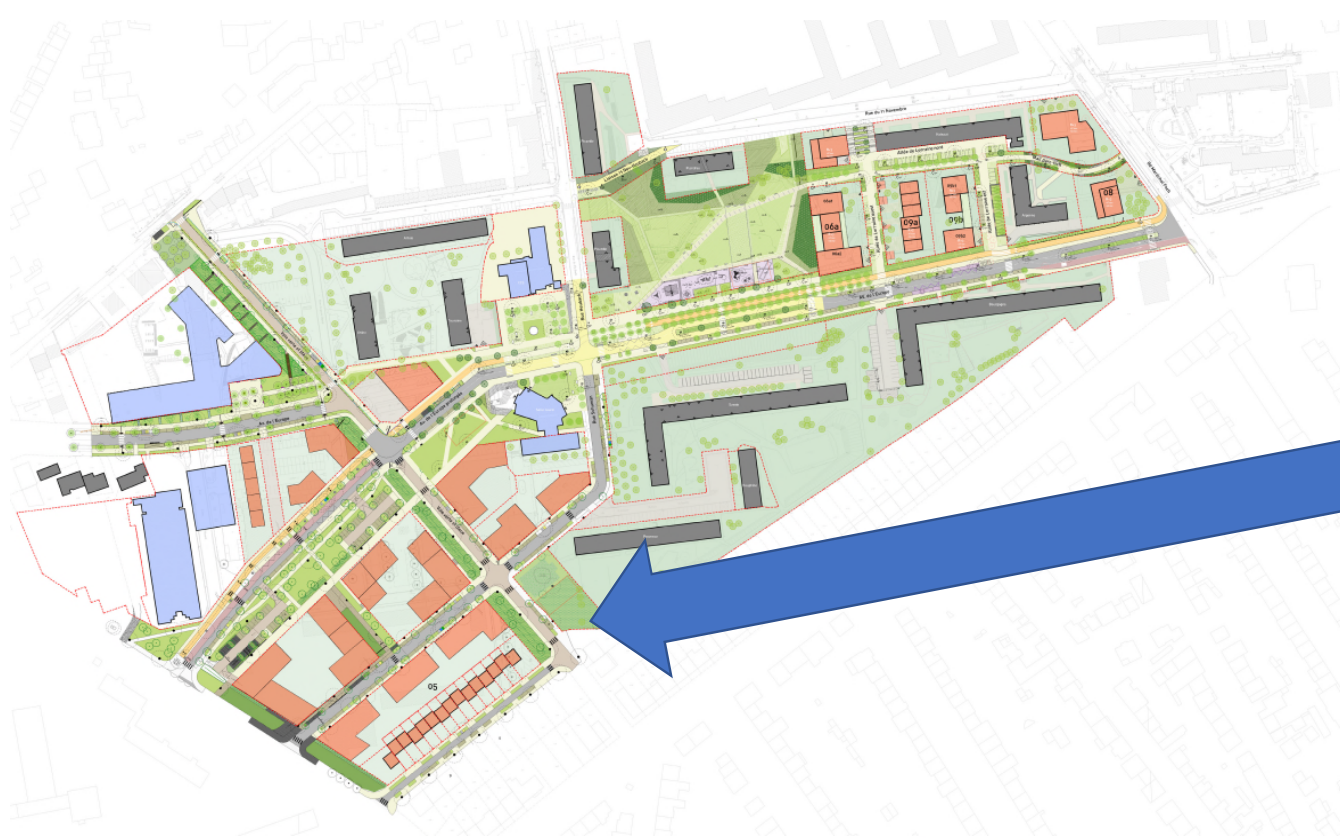
Gravier stabilisé

Accès aux résidences



Mélange terre-pierre semé et fauché

Le futur city stade



à l'entrée sud-ouest du quartier



** à vérifier si la surface est suffisante

- + Aménagement qualitative d'une zone peu traitée
- + Proximité des axes de circulation
- + Proximité des équipements sportifs
- Moins intégré au cœur des espaces publics

ANJOU TOURAINNE



APPEL D'OFFRES

DEMARRAGE TRAVAUX

RECEPTION TRAVAUX

AVRIL 2026

SEPTEMBRE 2026

SEPTEMBRE 2028

Montant de l'investissement :

11M d'euros

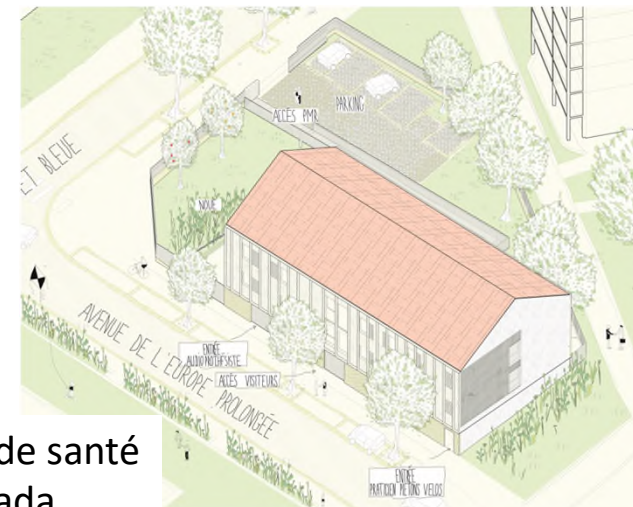
La maison de santé

2 AVANT PROJET DEFINITIF PERSPECTIVE

Perspective depuis l'Avenue de l'Europe prolongée



Dans la continuité des services de proximité nouvellement implantés (France Services, Agence communale postale), ce nouvel équipement répond aux besoins en matière de santé qui devrait être suivi du retour d'une pharmacie.



Maison de santé
/Studiolada

Information sur le projet Bouygues – Immo Mousquetaires



LE PROJET / VUE DEPUIS LE MAIL ET BOULEVARD DES AIGUILLETES



Bouygues Immobilier  immo Mousquetaires  MFR

Un nouvel ensemble commercial et d'habitations va être construit. Il proposera un nouvel Intermarché et des cellules commerciales, une résidence pour les jeunes actifs, des logements en accession et sociaux et le stationnement associé.

Provisoire



Logos



VILLE DE
Laxou



Grand Est
ALSACE CHAMPAGNE-ARDENNE LORRAINE




RÉPUBLIQUE FRANÇAISE
*Liberté
Égalité
Fraternité*



**métropole
GrandNancy**

Batigere
maison familiale

Batigere
habitat

epfge
Etablissement Public Foncier
de Grand Est

ActionLogement 

cget
Commissariat
général
à l'égalité
des territoires


Agence
nationale
de l'habitat
Anah


U&S
Union et Solidarité

mmh
meurthe & moselle HABITAT

ANRU
Agence Nationale
pour la Rénovation
Urbaine

 **BANQUE des
TERRITOIRES** 