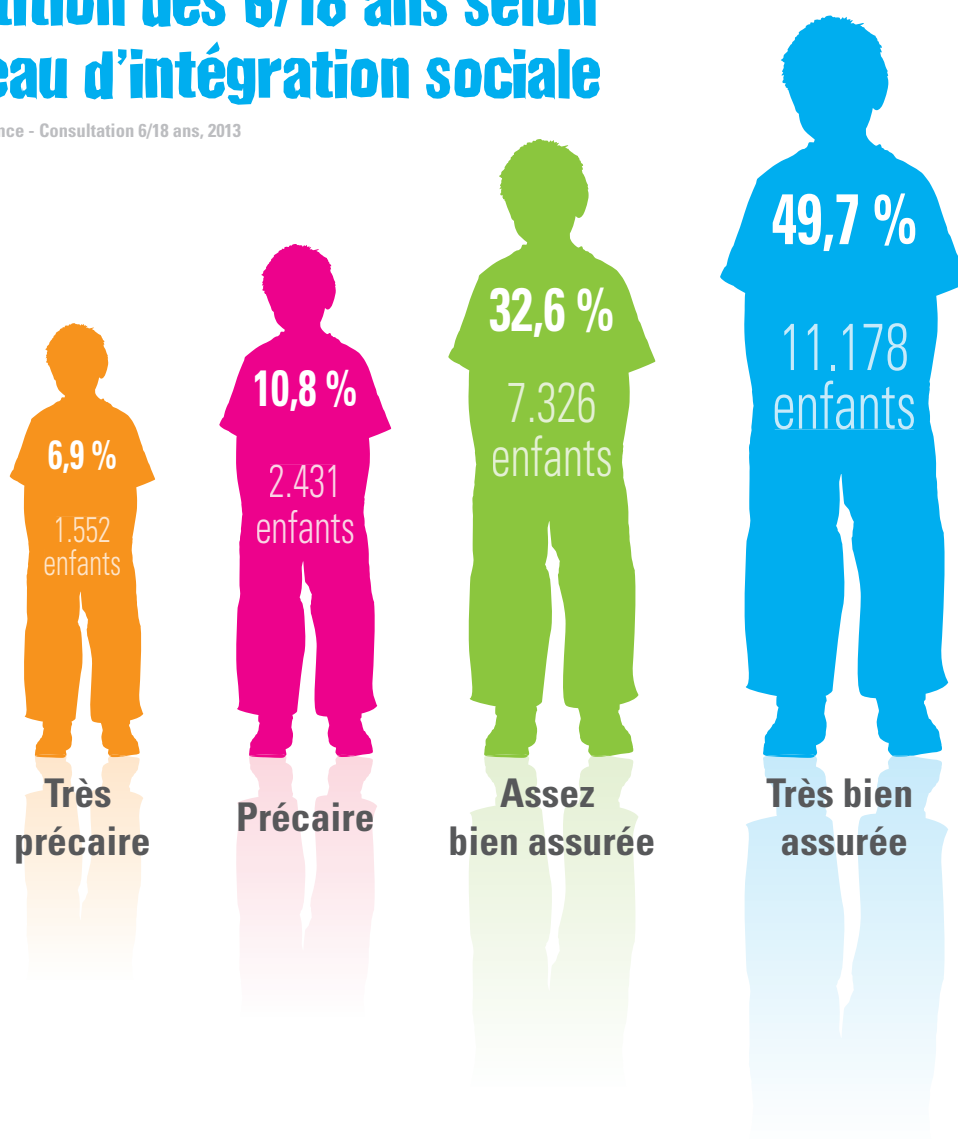


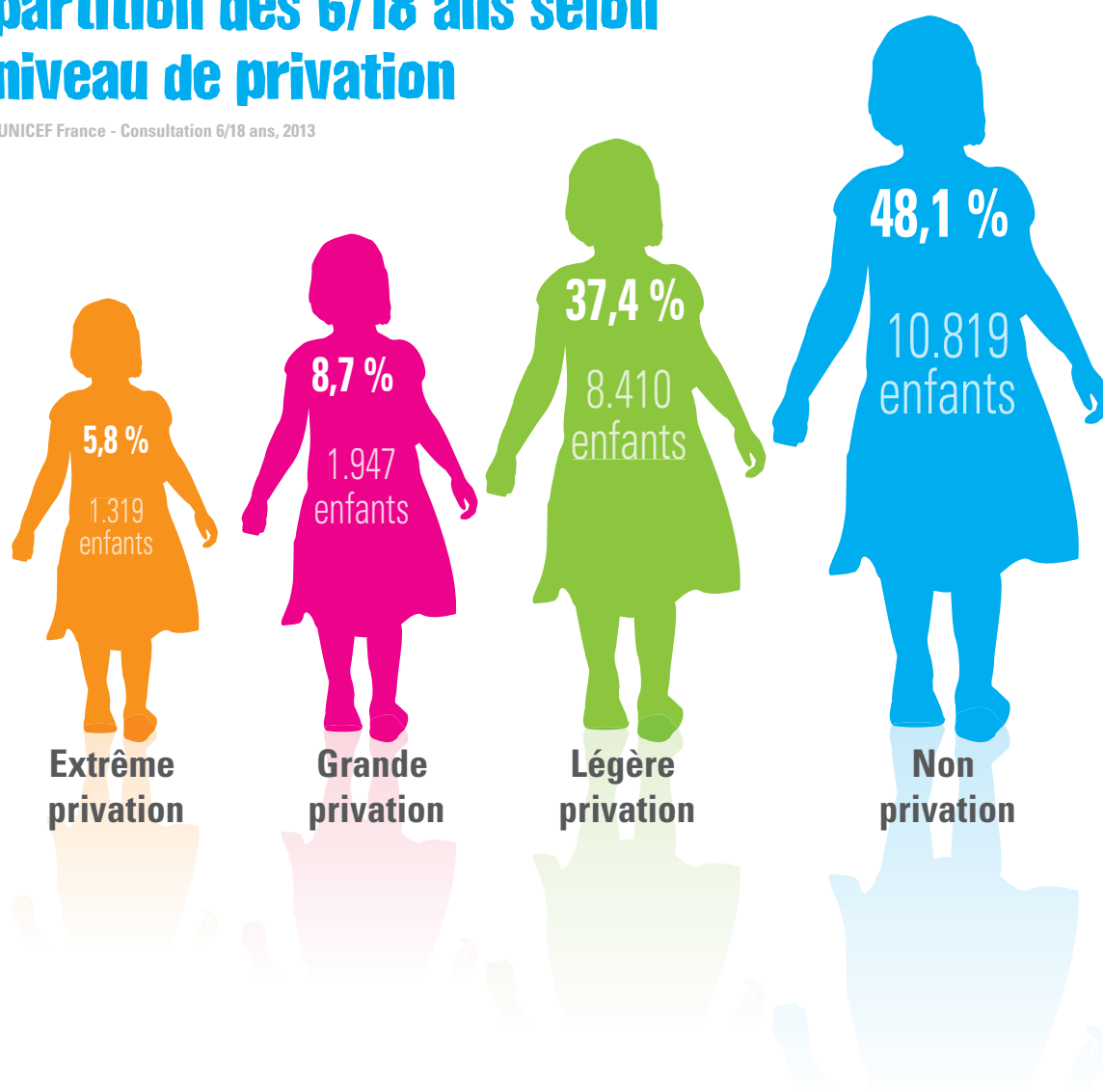
# Répartition des 6/18 ans selon le niveau d'intégration sociale

Source : UNICEF France - Consultation 6/18 ans, 2013



# Répartition des 6/18 ans selon le niveau de privation

Source : UNICEF France - Consultation 6/18 ans, 2013



# Répartition des 6/18 ans selon le niveau d'intégration sociale et de bien être

## L'analyse du cumul des inégalités



Très bonne intégration familiale  
Cadre de vie excellent  
Forte confiance dans l'entourage  
Fort accès aux soins  
Non privation  
Forte participation à la collectivité

Assez forte confiance dans l'entourage  
Assez bonne intégration à l'école  
Légère privation  
Assez bonne intégration dans le quartier  
Assez bonne intégration familiale  
Bon cadre de vie  
Assez fort accès aux soins  
Assez forte participation à la collectivité



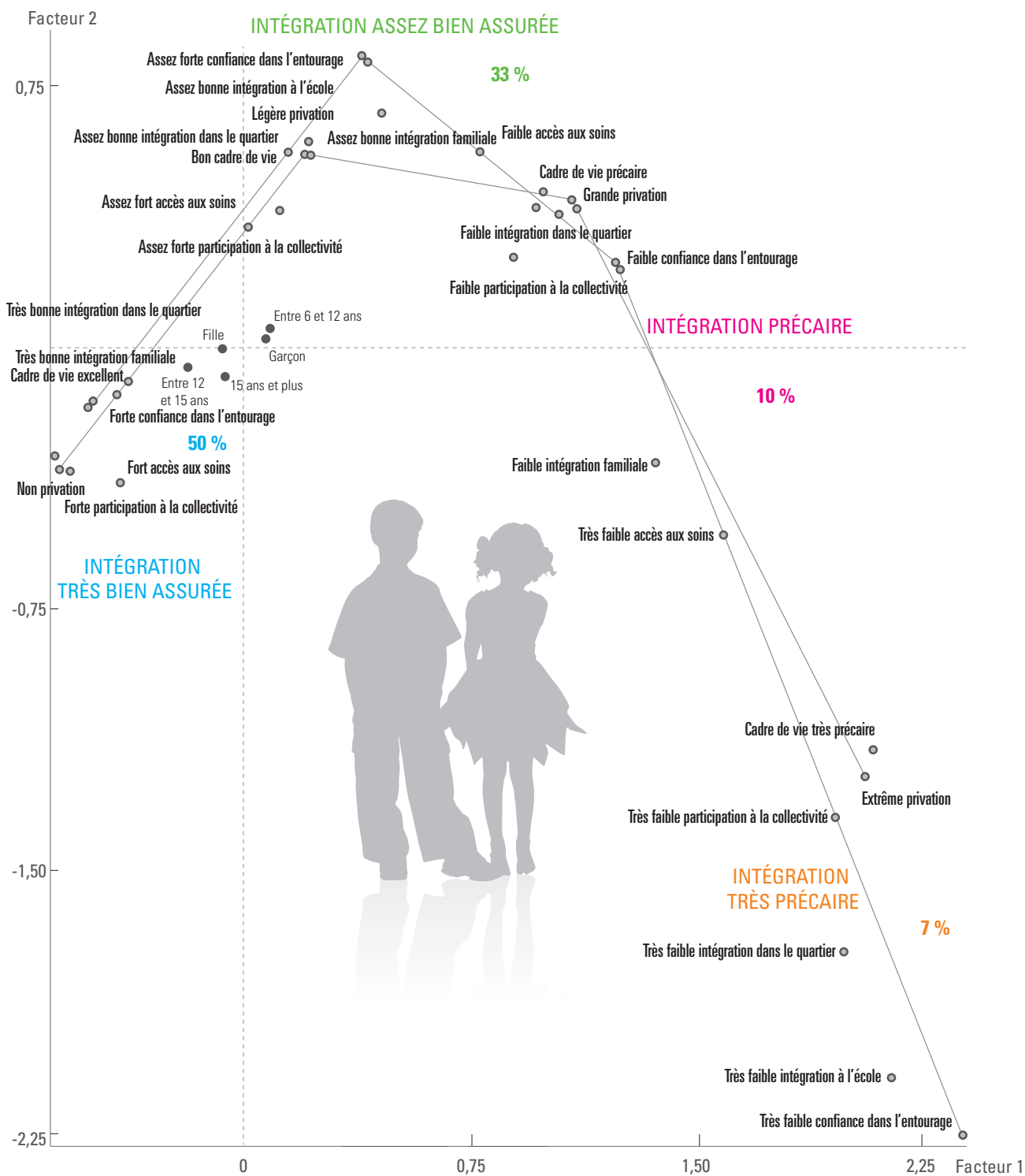
Faible accès aux soins  
Cadre de vie précaire  
Grande privation  
Faible intégration dans le quartier  
Faible confiance dans l'entourage  
Faible participation à la collectivité



Cadre de vie très précaire  
Extrême privation  
Très faible participation à la collectivité  
Très faible intégration dans le quartier  
Très faible intégration à l'école  
Très faible confiance dans l'entourage



# L'espace social des inégalités d'intégration et de bien-être des enfants de 6 à 18 ans



Analyse factorielle de correspondances multiples  
Inertie axe 1 = 16,38 % / axe 2 = 8,54 %